

# ГОСТ 14861-91 Тара производственная. Типы

Дата введения 01.01.1992

## ИНФОРМАЦИОННЫЕ ДАННЫЕ

1. РАЗРАБОТАН И ВНЕСЕН Министерством автомобильного и сельскохозяйственного машиностроения СССР
  2. УТВЕРЖДЕН И ВВЕДЕН В ДЕЙСТВИЕ Постановлением Государственного комитета СССР по управлению качеством продукции и стандартам от 05.02.91 N 107
  3. Стандарт соответствует СТ СЭВ 227-87 и СТ СЭВ 317-76 в части размеров в плане
  4. ВЗАМЕН ГОСТ 14861-86
  5. Ограничение срока действия снято по протоколу N 7-95 Межгосударственного совета по стандартизации, метрологии и сертификации (ИУС 11-95)
  6. ПЕРЕИЗДАНИЕ. Май 2004 г.
1. Настоящий стандарт распространяется на производственную металлическую и деревянно-металлическую тару.

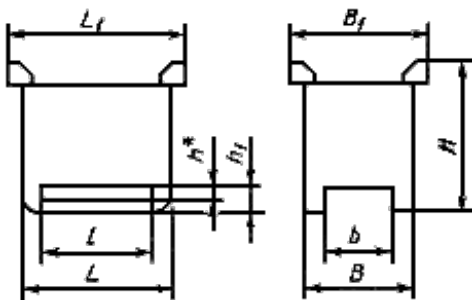
Все требования настоящего стандарта являются обязательными.

2. Типы и исполнения производственной тары должны соответствовать указанным в табл.1.

Таблица 1

Тип	Исполнение
1 - ящичная	1 - с опорами без крышки;
	2 - с опорами с крышкой;
	3 - с опорами сетчатая без крышки;
	4 - с опорами сетчатая с крышкой;
	5 - без опор без крышки;
	6 - без опор с крышкой;
2 - ящичная с опорами с открывающейся стенкой	1 - без крышки;
	2 - с крышкой;
	3 - сетчатая без крышки;
	4 - сетчатая с крышкой;
3 - ящичная без опор с открытыми стенками	1 - с одной открытой стенкой;
	2 - с двумя открытыми стенками;
4 - каркасная	-
5 - стоечная	-
6 - складная	1 - с опорами и крышкой;
	2 - с опорами и крышкой сетчатая.

3. Основные параметры и размеры тары типа 1, исполнений 1-4 должны соответствовать указанным на черт.1 и в табл.2.



\* Размер в свету может быть на длинной или короткой стороне.

Черт.1

Примечание к черт.1-8. Чертежи не определяют конструкцию тары.

Таблица 2

Размеры в миллиметрах

$L$	$B$	$L_1$	$B_1$	$H$	$l$	$b$	$h$	$h_1$	Масса брутто, т, не более
		не более			не менее				
600	400	620	420	350; 400; 450; 500	500	300	От 60 до 80	От 100 до 130	0,05; 0,10; 0,16; 0,25; 0,50
800	600	840	640	500; 550; 600; 650; 700; 750; 800; 850	540	400	От 60 до 100	От 110 до 170	0,25; 0,50; 1,00
1000	800	1040	840	500; 550; 600; 650; 700; 750; 800; 850; 900; 1050; 1150	740	600			
1200	800	1240	840		760				0,25; 0,50; 1,00; 2,00; 3,20
1200	1000	1240	1040			800			
1600	1000; 1200	1640	1040; 1240	600; 650; 700; 750; 800; 850; 900; 1050; 1150	1200				0,50; 1,00; 2,00; 3,20

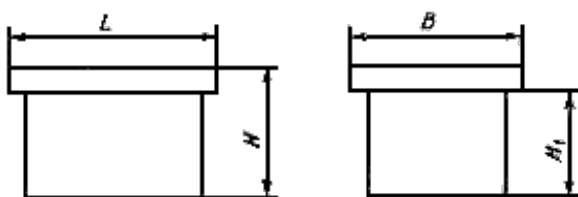
Пример условного обозначения металлической тары типа 1, исполнения 1 с  $L = 1200$  мм,  $B = 800$  мм,  $H = 850$  мм, массой брутто 2,00 т:

*Тара 1-1-120-80-85-2,00М ГОСТ 14861-91*

То же, для комбинированной тары

*Тара 1-1-120-80-85-2,00К ГОСТ 14861-91*

4. Основные параметры и размеры тары типа 1, исполнений 5, 6 должны соответствовать указанным на черт.2 и в табл.3.



Черт.2

Таблица 3

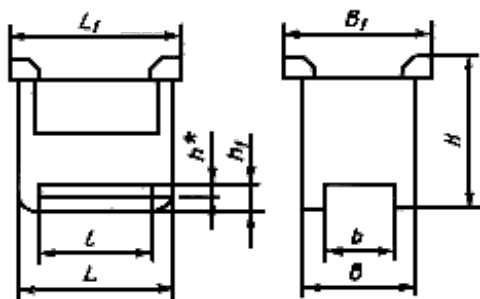
Размеры в миллиметрах

$L$	$B$	$H$ , не более	$H_1$	Масса брутто, т, не более
300	200	160	125	0,01; 0,02
		200	160	0,04
400	300	100	80	0,05
		160	125	
		200	160	
		240	200	

Пример условного обозначения металлической тары типа 1, исполнения 5 с  $L = 300$  мм,  $B = 200$  мм,  $H = 160$  мм, массой брутто 0,01 т:

*Тара 1-5-30-20-16-0,01М ГОСТ 14861-91*

5. Основные параметры и размеры тары типа 2, исполнений 1-4 должны соответствовать указанным на черт.3 и в табл.4.



\* Размер в свету может быть на длинной или короткой стороне.

Черт.3

Таблица 4

Размеры в миллиметрах

$L$	$B$	$L_1$	$B_1$	$H$	$l$	$b$	$h$	$h_1$	Масса брутто, т, не более
		не более			не менее				
600	400	620	420	350; 500	500	300	От 60 до 80	От 100 до 130	0,10; 0,25
800	600	840	640	650; 750; 850	540	400			0,25; 0,50; 1,00
1000	800	1040	840	850; 950; 1050; 1150	740	600	От 60 до 100	От 110 до 170	0,25; 0,50; 1,00; 2,00; 3,20
1200	800	1240	840						
1200	1000	1240	1040		760	800			
1600	1000 1200	1640	1040 1240	850; 950; 1050; 1150	1200				0,50; 1,00; 2,00; 3,20

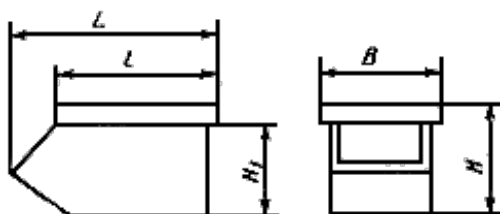
Пример условного обозначения металлической тары типа 2, исполнения 3 с  $L = 1200$  мм,  $B = 800$  мм,  $H = 850$  мм, массой брутто 2,00 т:

*Тара 2-3-120-80-85-2,00М ГОСТ 14861-91*

То же, для комбинированной тары:

*Тара 2-3-120-80-85-2,00К ГОСТ 14861-91*

6. Основные параметры и размеры тары типа 3, исполнения 1 должны соответствовать указанным на черт.4 и в табл.5.



Черт.4

Таблица 5

Размеры в миллиметрах

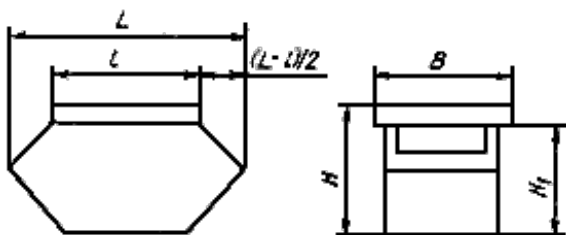
$L$	$B$	$H$ , не более	$H_1$	$l$	Масса брутто, т, не более
300	200	160	125	260	0,025
		200	160		0,040
		160	125		
400	300	200	160	360	0,050
		240	200		

Пример условного обозначения металлической тары типа 3, исполнения 1 с  $L = 400$  мм,

$B = 300$  мм,  $H = 160$  мм, массой брутто 0,050 т:

Тара 3-1-40-30-16-0,05М ГОСТ 14861-91

7. Основные параметры и размеры тары типа 3, исполнения 2 должны соответствовать указанным на черт.5 и в табл.6.



Черт.5

Таблица 6

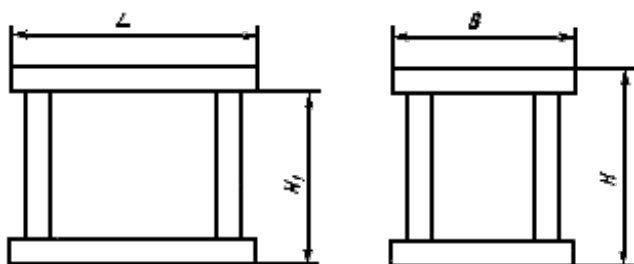
Размеры в миллиметрах

$L$	$B$	$H$ , не более	$H_1$	$l$	Масса брутто, т, не более
300	200	160	125	220	0,02
		200	160		0,04
400	300	160	125	250	0,05
		200	160		

Пример условного обозначения металлической тары типа 3, исполнения 2 с  $L = 400$  мм,  $B = 300$  мм,  $H = 160$  мм, массой брутто 0,05 т:

Тара 3-2-40-30-16-0,05М ГОСТ 14861-91

8. Основные параметры и размеры тары типа 4 должны соответствовать указанным на черт.6 и в табл.7.



Черт.6

Таблица 7

Размеры в миллиметрах

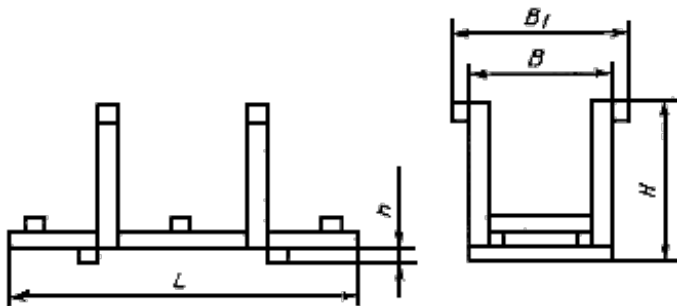
$L$	$B$	$H$ , не более	$H_1$	Масса брутто, т, не более
300	200	200	160	0,02
		240	200	
400	300	200	160	0,02; 0,05
		240	200	
600	400	200	160	0,05* 0,05; 0,10
		240	200	
		350	320	

\* Текст документа соответствует оригиналу.

Пример условного обозначения металлической тары типа 4 с  $L = 600$  мм,  $B = 400$  мм,  $H = 350$  мм, массой брутто 0,10 т:

*Тара 4-60-40-35-0,10МГОСТ 14861-91*

9. Основные параметры и размеры тары типа 5 должны соответствовать указанным на черт.7 и в табл.8.



Черт.7

Таблица 8

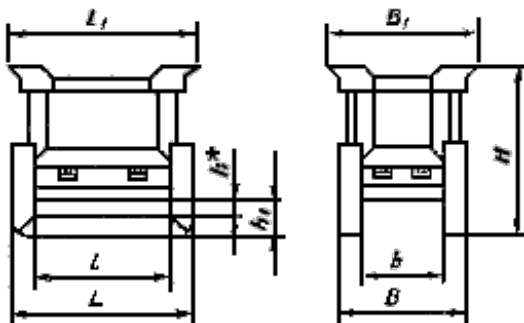
Размеры в миллиметрах

$L$	$B$	$B_1$ , не более	$H$	$h$ , не менее	Масса брутто, т, не более
800	600	640	650; 750; 850; 950		0,5; 1,0
1000	800	840			1,0
1200			650; 750; 850; 950; 1050; 1150		2,0; 3,2
	1000	1040			
1600	800	840		120	
	1000	1040			
2400	800	840	650; 750; 850; 950		5,0
	1000	1040			
3200	800	840			5,0; 10,0
	1000	1040			
4000	1200	1240	1000		10,0

Пример условного обозначения металлической тары типа 5 с  $L = 1600$  мм,  $B = 800$  мм,  $H = 1050$  мм, массой брутто 3,2 т;

*Тара 5-160-80-105-3,2М ГОСТ 14861-91*

10. Основные параметры и размеры тары типа 6, исполнений 1, 2 должны соответствовать указанным на черт.8 и в табл 9.



\* Размер в свету может быть на длинной или короткой стороне.

Черт.8

Таблица 9

Размеры в миллиметрах

$L$	$B$	$L_1$	$B_1$	$H$	$l$	$b$	$h$	$h_1$	Масса брутто, т, не более
		не более			не менее				
1200	800	1240	840	950; 1050; 1150	760	600	110	От 120 до 160	0,5; 1,0; 2,0
1600	1000	1640	1040		1200	800			

Пример условного обозначения металлической тары типа 6, исполнения 1 с  $L = 1600$  мм,  $B = 1000$  мм,  $H = 950$  мм, массой брутто 0,5 т:

*Тара 6-1-160-100-95-0,5М ГОСТ 14861-91*



То же, для комбинированной тары:

*Тара 6-1-160-100-95-0,5К ГОСТ 14861-91*

11. По заказу потребителя тара типа 1, исполнений 1-4 и типа 2 может изготавливаться высотой 1250, 1400, 1600 мм.

---